

Chodské vodárny a kanalizace, a.s.

Bezděkovské předměstí čp. 388, 344 78 Domažlice

www.chvak.cz



Ing. Antonín Kavan
Nové Hamry 383
362 24 Nové Hamry

Váš dopis značky/ze dne
Žádost n E-mail 11. 01. 2016

Naše značka
012216

Vyřizuje/linka
Štangel /37

E-mail
stangel@chvak.cz

Domažlice dne
18. 01. 2016

Věc : Vyjádření k existenci sítí

Místo stavby – poz.parc.č. 2221/23 k.ú. Domažlice

Akce – Suchá nádrž Týnské př.

Stavebník – Město Domažlice, nám. Míru 1, 344 20 Domažlice

Ve vyznačeném zájmovém území stavby se nachází vodohospodářské zařízení ve správě CHVaK a.s. Domažlice. Viz orientační zakres.

- Ochranné pásmo kanalizace dle zákona č. 274/2001 Sb. 1,5 m od líce potrubí na obě strany.
- Poskytnutá orientační situace slouží pouze pro informaci o poloze námi provozovaných sítí. Vyjádření nelze použít jako závazné stanovisko provozovatele vodohospodářského zařízení k povolení nebo realizaci stavby. Pro tato účely požadujeme předložit „žádost o vyjádření“ včetně předepsané dokumentace v souladu se SZ č. 183/2006Sb.

S pozdravem

Jaroslav Pelnář
vedoucí technicko – obchodního oddělení

CHODSKÉ
VODÁRNY A KANALIZACE, a.s.
Bezděkovské předměstí čp. 388
344 78 Domažlice

TELEFON
379 792 311

BANKOVNÍ SPOJENÍ
KB Domažlice 7802-321

IČO 49788761
DIČ 118-49788761

FAX
379 722 159

e-mail:
chvak@chvak.cz

Obchodní rejstřík KRAJSKÉHO SOUDU v Plzni, oddíl B vložka 360
Den zápisu 1.1.1994



1 : 1440

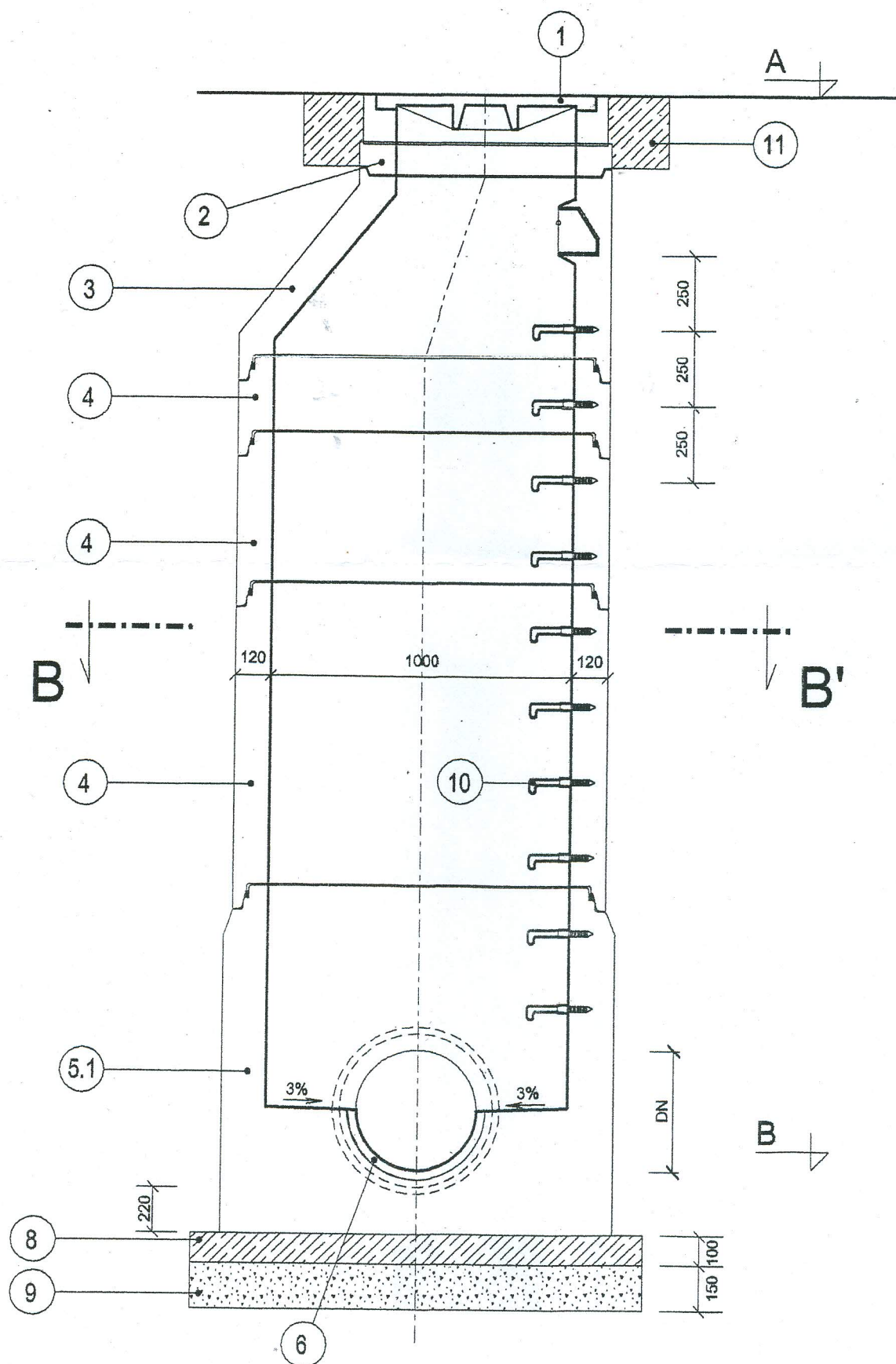
Body šachet kanalizace

č.b.	šachta	stoka	výška vztažena na	Y (m)	X (m)	Z (m)	hloubka (m)	spád (‰)	dimenze (mm)	délka (m)	délka celkem (m)
406	Š326		POKLOP	860313,71	1098218,80	438,44	2,59				
405			DNO	860313,85	1098218,62	435,85		-6,7	DN250	5,97	
408	Š1100	AS	POKLOP	860314,93	1098212,67	438,37	2,48				
407			DNO	860314,62	1098212,70	435,89		-3,6	DN250	30,78	
410			POKLOP	860300,64	1098185,10	438,71	2,71				
409	Š1101	AS	DNO	860300,92	1098185,14	436,00		-10,3	DN250	5,82	
528	Š1102	AS	POKLOP	860303,05	1098179,61	438,78	2,72				
63			DNO	860303,23	1098179,80	436,06		-8,8	DN250	37,70	
533	Š1103	AS	POKLOP	860334,87	1098159,11	439,10	2,71				
65			DNO	860334,73	1098159,08	436,39		-8,8	DN250	24,93	
538	Š1104	AS	POKLOP	860342,07	1098135,29	439,73	3,12				
68			DNO	860342,12	1098135,27	436,61		-16,1	DN250	39,07	
545	Š1105	AS	POKLOP	860375,54	1098114,82	440,09	2,85				
69			DNO	860375,38	1098114,77	437,24		-14,5	DN250	49,74	
550	Š1106	AS	POKLOP	860414,14	1098083,48	440,79	2,83				
71			DNO	860414,21	1098083,68	437,96		-12,6	DN250	45,88	
556	Š1107	AS	POKLOP	860449,68	1098054,67	441,92	3,38				
74			DNO	860449,75	1098054,66	438,54		-13,0	DN250	33,01	
562	Š1108	AS	POKLOP	860477,83	1098037,32	442,34	3,37				
75			DNO	860477,92	1098037,45	438,97		-13,1	DN250	48,93	
568	Š1109	AS	POKLOP	860516,57	1098007,51	442,87	3,26				
78			DNO	860516,74	1098007,67	439,61		-14,7	DN250	49,76	
574	Š1110	AS	POKLOP	860554,76	1097975,65	443,51	3,17				
129			DNO	860554,94	1097975,79	440,34		-14,8	DN250	49,16	
580	Š1111	AS	POKLOP	860579,18	1097933,06	444,35	3,28				
130			DNO	860579,16	1097933,01	441,07		-16,9	DN250	24,24	
586	Š1112	AS	POKLOP	860584,04	1097909,43	444,71	3,23				
133			DNO	860584,05	1097909,27	441,48		-19,6	DN250	23,96	
592	Š1113	AS	POKLOP	860577,16	1097886,40	445,04	3,09				
134			DNO	860577,22	1097886,30	441,95		-16,3	DN250	49,80	

598	Š1114	AS	POKLOP	860549,78	1097844,71	445,74	2,98	-14,4	DN250	49,92	
137			DNO	860549,82	1097844,71	442,76					
604	Š1115	AS	POKLOP	860522,03	1097803,20	446,43	2,95	-14,2	DN250	49,92	
138			DNO	860522,13	1097803,17	443,48					
610	Š1116	AS	POKLOP	860493,04	1097762,47	447,32	3,13	-19,0	DN250	50,01	
141			DNO	860493,27	1097762,44	444,19					
616	Š1117	AS	POKLOP	860463,44	1097722,40	448,32	3,18	-28,3	DN250	49,83	
142			DNO	860463,53	1097722,24	445,14					
629	Š1118	AS	POKLOP	860433,46	1097682,64	449,51	2,96	-23,1	DN250	43,66	
635			DNO	860433,49	1097682,48	446,55					
623	Š1119	AS	POKLOP	860401,62	1097652,51	450,85	3,29	-5,4	DN250	11,15	
622			DNO	860401,68	1097652,58	447,56					
636	Š1120	AS	POKLOP	860391,13	1097655,58	450,73	3,11	-52,6	DN250	27,59	
185			DNO	860390,93	1097655,53	447,62					
642	Š1121	AS	POKLOP	860363,99	1097661,96	451,43	2,36	-9,8	DN250	49,95	
186			DNO	860364,05	1097661,74	449,07					
648	Š1122	AS	POKLOP	860317,86	1097642,68	451,68	2,12	-9,6	DN250	52,07	
188			DNO	860317,94	1097642,54	449,56					
654	Š1124	AS	POKLOP	860273,44	1097615,64	452,17	2,11	-10,4	DN250	57,62	
191			DNO	860273,48	1097615,43	450,06					
660	Š1125	AS	POKLOP	860222,11	1097589,08	453,55	2,89	-13,1	DN250	38,91	
422			DNO	860222,29	1097588,97	450,66					
666	Š1126	AS	POKLOP	860213,58	1097551,05	453,53	2,36	-15,3	DN250	13,74	
419			DNO	860213,72	1097551,02	451,17					
672	Š1127	AS	POKLOP	860207,13	1097538,95	453,73	2,35	-10,2	DN250	42,03	
418			DNO	860207,30	1097538,87	451,38					
678	Š1128	AS	POKLOP	860181,71	1097505,65	454,63	2,82	-20,2	DN250	21,26	
415			DNO	860181,84	1097505,43	451,81					
684	Š1129	AS	POKLOP	860165,86	1097491,16	455,33	3,09	-20,3	DN250	43,88	
414			DNO	860166,11	1097491,13	452,24					
690	Š1130	AS	POKLOP	860131,34	1097464,20	456,23	3,10	-41,9	DN250	50,09	
411			DNO	860131,51	1097464,15	453,13					
697	Š1131	AS	POKLOP	860091,63	1097434,06	457,99	2,76	-44,7	DN250	29,30	
696			DNO	860091,60	1097433,88	455,23					
704	Š1132	AS	POKLOP	860066,97	1097417,89	459,15	2,61				

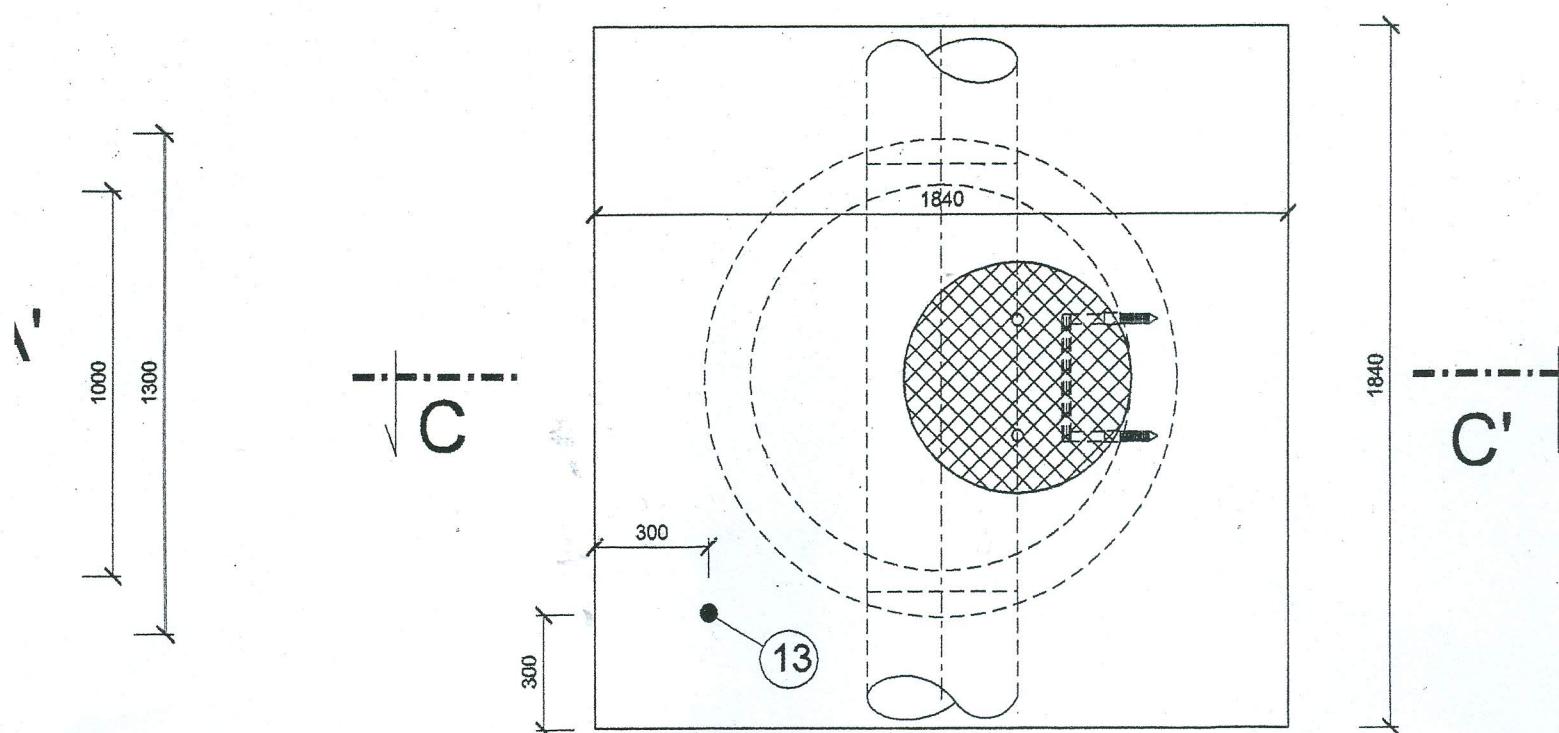
TYP 1

Revizní šachta z betonových prefabrikátů



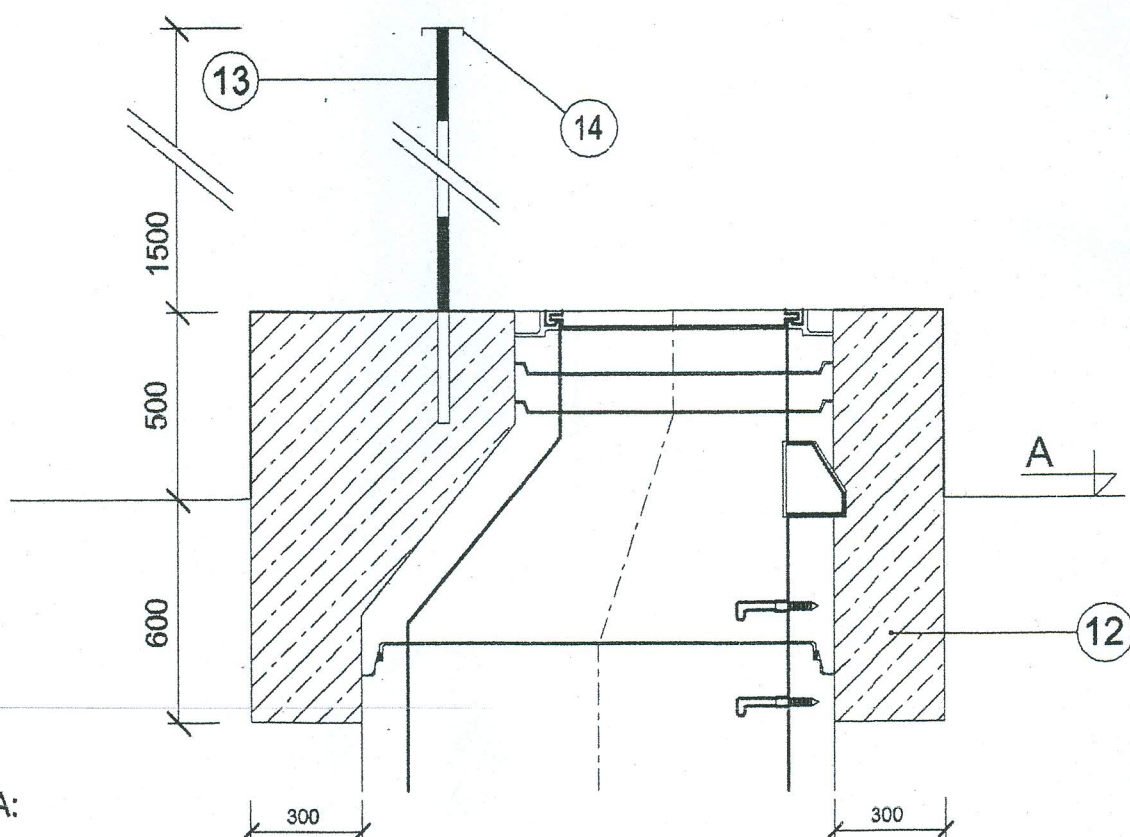
ÚPRAVA ZHLAVÍ V EXTRAVILÁNU

PŮDORYS



ŘEZ C-C'

ÝCH



POZNÁMKA:

TECHNICKÝ POPIS JE UVEDEN VE SVAZKU 3.2 TECHNICKÉ A UŽIVATELSKÉ STANDARDY ZADÁVACÍ DOKUMENTACE STAVBY, PŘÍPADNĚ VE SVAZKU 3.3 TECHNICKÉ SPECIFIKACE

VZOROVÝ PŘÍČNÝ ŘEZ ULOŽENÍM STOKY - POTRUBÍ PP

VÝKOP V KOMUNIKACI

VÝKOP V NEZPEVNĚNÉM TERÉNU

ŠÍŘKA RÝHY V ZÁVISLOSTI NA HLOUBCE
ULOŽENÍ A NA PROFILU POTRUBÍ

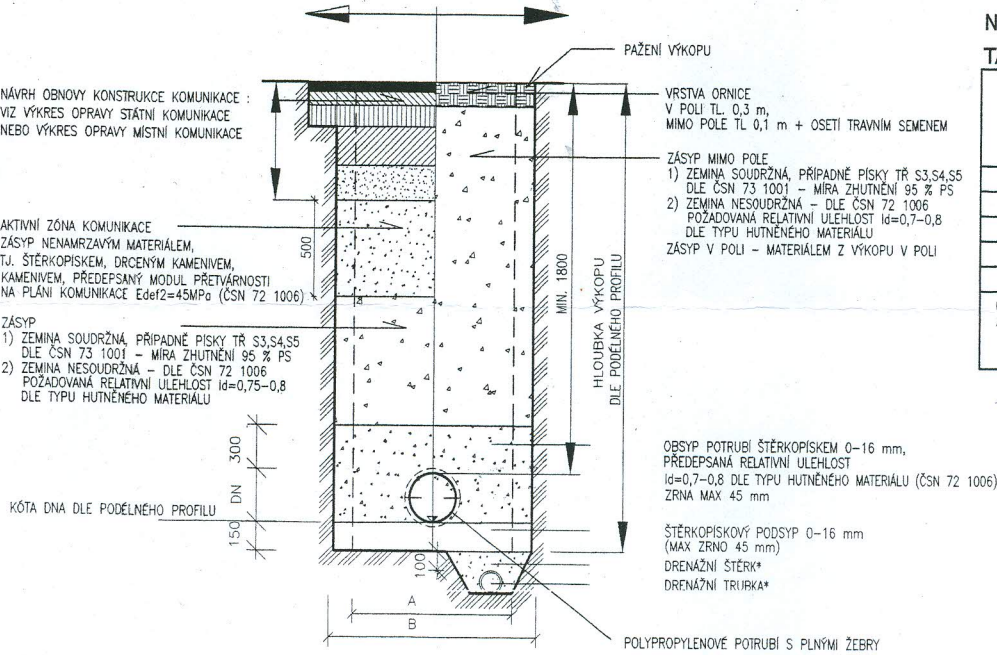
NEJMENŠÍ ŠÍŘKOU RÝHY JE NEJVĚTŠÍ HODNOTA Z TABULEK 1 A
TAB. 1

DN	NEJMENŠÍ ŠÍŘKA RÝHY (OD + x) m		
	ZAPAŽENÁ RÝHA	NEPAŽENÁ RÝHA	
		B > 60°	B ≤ 60°
d225	OD + 0,40	OD + 0,40	
>225 až d350	OD + 0,50	OD + 0,50	OD + 0,40
>350 až d700	OD + 0,70	OD + 0,70	OD + 0,40
>700 až d1200	OD + 0,85	OD + 0,85	OD + 0,40
>1200	OD + 1,00	OD + 1,00	OD + 0,40

U. ODAJŮ OD + x ODPOVÍDÁ x/2 NEJMENŠÍMU PRACOVNÍMU PROSTORU MEZI TROUBOU A STĚNOU RÝHY POPŘ. PAŽENÍM, KDE OD JE VNĚJŠÍ PRŮMĚR TROUBY V m
B ÚHEL SKLONU STĚNY NEPAŽENÉ RÝHY, MĚŘENÝ K VODOROVNÉ OSE

TAB. 2

NEJMENŠÍ HLOUBKA RÝHY (m)	NEJMENŠÍ ŠÍŘKA RÝHY (m)
<1,00	NEVYŽADUJE SE
≥1,00 ≤1,75	0,80
>1,75 ≤4,00	0,90
>4,00	1,00



HUTNĚNÍ OBSYPU A ZÁSYPU POTRUBÍ PO VRSTVÁCH TL 0,2 - 0,3 m
VHODNOST MATERIÁLU PRO ZÁSYP VŽDY POSODIT GEOTECHNIKEM
*) V PŘÍPADĚ VÝSKYTU PODZEMNÍ VODY BUDE VYTVOŘENA PRACOVNÍ DRENÁŽ

3.29 SO 3.29 – STOKA AS

3.29.1 Kanalizační stoky

Trasa

Nová splašková stoka AS je situovaná do lokality u Tří Vrb začíná v prostoru stávající čerpací stanice v ulici Benešova, tuto silnici kříží protlakem. V další části je vedena ve volném terénu, v souběhu místní vodoteče, která napájí rybníky v Hánově parku. Tuto vodoteč jednou kříží. V dolní části prochází podél areálu SÚS Domažlice a před napojením do stávající kanalizace v šachtě Š326 prochází Sadovou ulicí.

Trasování stok je zřejmé z výkresu situace stavby.

Stoka AS – U Tří vrb	PP	250	1 229,33 m
Odbočky pro domovní přípojky a uliční vpusti	PVC	150-200	0,00 m
Stoka AS – celkem			1 229,33 m

3.29.2 Odbočky pro domovní přípojky

Rozsah

Všeobecný popis rozsahu vybudovaných odboček pro domovní přípojky a uliční vpusti je uveden ve Svazku 3.2 Zadávací dokumentace stavby.

V rámci stavby nebyly provedeny žádné přípojky ani UV.

3.30 SO 3.30 – VÝTLAK V-1

3.30.1 Kanalizační stoky

Trasa

Rekonstruovaná stoka AF je situována do ulice Chrastavická, nacházející se východně od centra města. Trasa kanalizace je vedena v komunikaci. Rekonstrukce byla provedena od spojné šachty SŠ22 (stoka A) k šachtě Š115. Za napojením stoky AF-1 je stoka vedena v chodníku a zeleném pásu podél komunikace. Nově provedená splašková stoka AF-1 je umístěna v boční ulici, trasa kanalizace je vedena v ose komunikace až na hranici zástavby. Čerpací stanice ČS-1 je umístěna v zeleném pásu před budovou technických služeb Domažlice. Výtlak V-1 je veden z čerpací stanice ČS-1 do šachty Š110. Křížení výtlaku se státní silnicí bylo provedeno protlakem.

Trasování stok je zřejmé z výkresu situace stavby.

Výtlak V-1 – Chrastavická ulice	PE	90	20,47 m
Výtlak V-1 – celkem			20,47 m